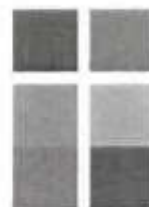


St. Antonius (Frohnhausen)  
St. Mariä Empfängnis (Holsterhausen)  
Zur Heiligen Familie (Margarethenhöhe)  
St. Elisabeth (Frohnhausen)  
St. Mariä Himmelfahrt (Altendorf)  
Polnische Gemeinde an St. Clemens Maria Hofbauer

**Katholische Pfarrei St. Antonius**  
Altendorf - Frohnhausen - Holsterhausen - Fulerum - Margarethenhöhe



## Pfarnachrichten

Nr. 1 / 2022

09.01.2022 - 23.01.2022

**Taufe des Herrn** Jes 42,5a.1-4.6-7; Apg 10,34-38; Lk 3,15-16.21-22  
**2. Sonntag im Jahreskreis** Jes 62 1-5; 1 Kor12,4-11; Joh 2,1-11



**Steh' auf und nimm das Kind und seine Mutter und flieh' nach Ägypten ...**  
(Matt. 2,13)

**GOTT mit auf den Weg nehmen heißt:**  
aufbrechen wie Abraham in unbekanntes Land  
standhalten wie Mose in Sklaverei und Wüste  
aufstehen wie Josef mit Frau und Kind als  
Flüchtling nach Ägypten.

**GOTT mit auf den Weg nehmen heißt:**  
neuen Lebens-Möglichkeiten trauen  
sich und andere zur Freiheit führen -  
heraus aus Hoffnungslosigkeit und Resignation  
heißt: hier und jetzt einem Ziel entgegengehen.

**GOTT mit auf den Weg nehmen heißt:**  
IHM im Nächsten zu begegnen,  
und sei es auf dem Weg nach Ägypten.

Text: Siglinde Majunke



Liebe Menschen auf dem gemeinsamen Weg,  
wir machen uns alle täglich neu auf den Weg. Dabei geht es auch immer um Ereignisse, die uns aufbrechen lassen, ganz gleich, ob wir gesund in den Tag gehen oder ob die Stunden des Tages mit Angst besetzt sind. Aber: da gibt es jemanden, **Gott, der führt!** Machen wir uns an ihm fest jeden Tag und im neuen Jahr. Das wünsche ich Ihnen. Ich wünsche Ihnen darüber hinaus, für alle Tage des Jahres 2022, Gott an Ihrer Seite zu wissen und etwas von der Liebe des Christuskindes zu spüren.

Siglinde Majunke, Beauftragte im Beerdigungsdienst der Pfarrei

**Katholische Pfarrei St. Antonius**

**Pfarrbüro** Kölner Str. 37 45145 Essen Tel. 0201 - 12 52 73 - 0

E-Mail: [pfarrbuero@st-antonius-essen.de](mailto:pfarrbuero@st-antonius-essen.de) **Bitte verzichten Sie auf einen persönlichen Kontakt. Gerne sind wir per Telefon oder E-Mail für Sie da.**

**Öffnungszeiten** Montag, Mittwoch u. Freitag 09:00-12:00 Uhr; Dienstag und Donnerstag 15:00 - 18.00 Uhr

# Informationen aus der Pfarrei St. Antonius

## Anmeldung zum Sonntagsgottesdienst

### **St. Antonius**

Anmeldung über die Homepage (antonius-essen.de unter Gottesdienste) oder telefonisch unter 0201 – 12 52 73 17 (Anrufbeantworter) bis Freitag 11 Uhr.

### **St. Mariä Empfängnis**

Anmeldung Montag u. Mittwoch von 9 - 11 Uhr unter 0201 – 73 25 53

### **St. Mariä Himmelfahrt und Zur Heiligen Familie**

Bei uns gilt die 3G-Regel, eine Anmeldung ist nicht erforderlich.

### **St. Elisabeth**

Anmeldung Dienstag u. Donnerstag 9 - 11 Uhr unter 0201 – 76 24 33

### **Klinikum**

Anmeldemöglichkeit für die Vorabendmesse am Samstag um 16.00 Uhr ist freitags von 10.00 – 12.00 Uhr unter der Tel-Nr. 723-2627. Wegen der begrenzten Platzkapazitäten ist eine telefonische Anmeldung unbedingt erforderlich.“

## **Olivenholz – Schnitzereien aus Bethlehem**

Am 15./16.01. 2022 werden direkt nach den Messen an den Kirchen Schnitzarbeiten aus Olivenholz zum Verkauf angeboten. Sie stammen von christlichen Holzschnitzern in Bethlehem. Ihr Interesse und Ihre Unterstützung ist ein Zeichen der Solidarität mit den Christen im heiligen Land, die zu einer immer bedrohlicheren Minderheit werden



*Der Herr ist  
mein Licht und  
mein Heil:  
Vor wem sollte  
ich mich fürchten?*  
Psalm 27,1

### **Alfons Bäumer**

\* 08.06.1950  
+ 29.12.2021

Als Mitglied des Kirchenvorstandes war ihm bis zuletzt die Arbeit zum Wohl der Pfarrei ein Herzensanliegen. Viele Projekte hat er begleitet und

konsequent zum Gelingen geführt. Ihm gilt unser Dank, seiner Familie unser herzliches Mitgefühl. Ruhe in Frieden.

## **Der Zweite der „Neuen“ stellt sich vor**

Liebe Pfarrangehörige,  
mein Name ist **Andreas Krebbers** und ich bin der Zweite der beiden neuen Diakone unserer Pfarrei. Meine Heimatgemeinde ist die ehemalige Pfarrei St. Stephanus. Ich bin dort aufgewachsen – auch im Glauben (Taufe – Erstkommunion – Firmung) – und war dort viele Jahre als Lektor und Kommunionhelfer, aber auch im Pfarrgemeinderat und Kirchenvorstand tätig. Nach der Fusion mit St. Mariä Empfängnis (2004) durfte ich auch diese Gemeinde näher kennenlernen und nach der im Zuge der Pfarreigründung (2008) erfolgten Aufgabe von St. Stephanus bin ich dort beheimatet. Ich leite dort den Lektoren- und Kommunionhelferkreis und bin auch gerne mit der Krankenkommunion unterwegs. Im Rahmen der Diakonenausbildung durfte ich mich dann auch in das Gemeindeleben von St. Elisabeth als Lektor und Kommunionhelfer einbringen. Seit der Diakonenweihe bin ich nunmehr in unserer Pfarrei mit dem Schwerpunkt St. Elisabeth und St. Mariä Empfängnis eingesetzt.

Über die vielen Glückwünsche zu meiner Weihe habe ich mich sehr gefreut und möchte mich hierfür herzlich bedanken. Ich freue mich, in unserer Pfarrei für Sie da sein zu dürfen.

Herzliche Grüße Andreas Krebbers



Zum Ende des Jahres meldet sich die Steuerungsgruppe für den PEP in St. Antonius und möchte Ihnen einen Überblick über die laufenden Projekte geben. Die Coronapandemie hat den einiger Arbeitsgruppen verzögert oder die fortlaufende Arbeit behindert. Die Projektgruppe Ehrenamt hat im September ihre Arbeit aufgenommen und unsere erste Idee haben Sie bestimmt schon gesehen, den Flyer zum Thema „was ich immer schon mal in der Kirche machen wollte. Die PG Kommunikation und Öffentlichkeitsarbeit hat die Pfarreihomepage erstellt und in Betrieb genommen. Die Caritas hat in ihren Möglichkeiten während der Pandemie ihre Aufgaben wahrgenommen. Die Arbeitsgruppe zum Thema „Kirche in Frohnhausen“ hat verschiedene Szenarien erarbeitet. Die PG zur Immobiliennutzung auf der Margarethen-höhe hat konkrete Nutzungspläne erstellt. Auch an den anderen Punkten des Umsetzungsplans wird weitergearbeitet.

Wir hoffen, dass wir im nächsten Jahr zügiger vorankommen, wenn uns nicht wieder ein Virus ausbremst.

# Informationen aus der Gemeinde St. Elisabeth



## Wir trauern.

Alfons Bäumer, durch zahlreiche ehrenamtlichen Tätigkeiten den meisten in unserer Gemeinde bekannt, ist am 29.12.2021 verstorben.

Sein Wirken war breitgestreut, sei es als Mitglied des Kirchenvorstandes, erst für die Gemeinde St. Elisabeth und später für die Pfarrei St. Antonius, als Kommunionhelfer oder Mitarbeiter bei „Grün und Kirche“.

Mit seiner ruhigen, freundlichen aber immer auch beharrlichen Art hat er sich auf sehr vielen Feldern der Gemeindegarbeit eingebracht, mit Kopf und Hand, aber vor allem mit Herz. „An allen Ecken und Enden“ war er zu finden und genau dort werden wir ihn schmerzlich vermissen.



Wir werden uns an ihn immer mit großer Dankbarkeit erinnern und ihn, aber auch seine Familie, in unsere Gebete einschließen.



## Der neugewählte Pfarrgemeinderat

tritt am 11.01.2022 im Pfarrsaal von St. Antonius zu seiner konstituierenden

Sitzung zusammen. In den kommenden vier Jahren werden sich die Mitglieder des PGR sich wieder zahlreichen Aufgaben stellen müssen, wir wünschen gutes Gelingen für diese Arbeit.



## Die kfd

lädt am Dienstag, den 11.01. 2022 um 9.00 Uhr wieder zur

Frauenmesse ein. ein herzliches Willkommen an alle Interessierten.



## Achtung!

der monatliche Gottesdienst der Caritas findet ab sofort immer am 4. Donnerstag im Monat statt, der neue

Termin ist daher der 27.01.2022



## Liebe Gemeindemitglieder,

## liebe Freunde der Caritas,

nach zwei Jahren der Pandemie und unserer Haussammlungen per Überweisungsformulare möchte ich ihnen Dank sagen für Ihr Vertrauen und ihre Unterstützung der Caritas.

Die Ergebnisse der Sammlungen waren bisher jeweils höher als in den vergangenen Jahren.

Leider mussten wir auch einige traurige Ereignisse bei der Caritas hinnehmen.

Frau Christa Achtelik mit ihrem unterhaltsamen Schwung bei den Seniorennachmittagen und dem Fitnesstraining hat uns für immer verlassen.

Frau Ursula Schonebeck meine gute und liebe Vertraute mit ihrem Wissen für alles was Caritas betrifft ist nach einem Jahr Krankheit verstorben.

Meine Vorstandszeit für die Caritas endete mit dem Jahr 2021 nach 30 Jahren.

Es war eine gute Zeit mit vielen interessanten Themen.

Vielleicht sehen wir uns alle wieder nach dem Sonntagsgottesdienst auf dem Kirchplatz.

Herzliche Grüße und bleiben Sie gesund

Ihre Christa Jochheim



## An dieser Stelle

möchten auch wir es uns nicht nehmen lassen, uns bei Frau Jochheim für ihre langjährige und umfangreiche Tätigkeit in der Caritas und der Gemeinde zu bedanken. Durch ihren unermüdlichen Einsatz hat sie vieles in unserer Gemeinde aufgebaut, von dem wir bis heute und auch gerade jetzt, in diesen besonderen Zeiten, profitieren.

Wir wünschen Frau Jochheim alles Gute für Ihren (Un)ruhestand und hoffen gleichfalls auf viele weitere persönliche Begegnungen.

---

**Redaktionsschluss** der nächsten Ausgabe, auch für Messintentionen, ist der 18.01.2022

## Gottesdienstordnung und Termine der Gemeinde St. Elisabeth

<b>Sonntag 09.01.2022</b>	<b>Taufe des Herrn</b> 11.15 Hl. Messe in Präsenz und als YouTube Livestream SA Verst. d. Fam. Lebeck SA Alfons Bäumer	<b>Kollekte: allgemein kirchliche Aufgaben</b>
<b>Montag 10.01.2022</b>	08.15 Schulgottesdienst 16.30-18.30 offene Kirche 19.00 Abendlob in Präsenz und als YouTube-Livestream	
<b>Dienstag 11.01.2022</b>	9.00 Frauenmesse Amt für die Leb. u. Verst. der kfd	
<b>Mittwoch 12.01.2022</b>		
<b>Donnerstag 13.01.2022</b>	09.30-11.30 offene Kirche	
<b>Freitag 14.01.2022</b>	18.30 Hl. Messe	
<b>Samstag 15.01.2022</b>		
<b>2. Sonntag im Jahreskreis</b>		
<b>Sonntag 16.01.2022</b>	11.15 Hl. Messe in Präsenz JGD Bernardine Drees u. Verst. d. Fam. Breuker SA Marianne u. Anton Becker	<b>Kollekte: allgemein kirchliche Aufgaben</b>
<b>Montag 17.01.2022</b>	08.15 Schulgottesdienst 16.30-18.30 offene Kirche 19.00 Abendlob in Präsenz und als YouTube-Livestream	
<b>Dienstag 18.01.2022</b>		
<b>Mittwoch 19.01.2022</b>		
<b>Donnerstag 20.01.2022</b>	09.30-11.30 offene Kirche	
<b>Freitag 21.01.2022</b>	18.30 Hl. Messe	
<b>Samstag 22.01.2022</b>		
<b>3. Sonntag im Jahreskreis</b>		
<b>Sonntag 23.01.2022</b>	11.15 Hl. Messe in Präsenz und als YouTube Livestream	<b>Kollekte: allgemein kirchliche Aufgaben</b>

**Verstorben ist aus unserer Gemeinde:** Herr Alfons Bäumer, 71 J.

### Regelmäßige Termine:

**Sprechzeiten H. Diakon Höller:** montags von 16:00 - 18:00 Uhr und mittwochs von 9:00 - 11:00 Uhr  
**Arbeitsgruppe „Grün und Kirche GuK“:** mittwochs 10:00 – 12:00  
**Öffnungszeiten Öffentliche Bücherei:** sonntags 10:30 – 12:30 Uhr, dienstags u. donnerstags 16:30 – 18:30 Uhr  
**Chorgemeinschaft:** donnerstags 20.00 Uhr, Gemeindesaal St. Antonius  
**Caritas:** Mitarbeiterinnenrunde jeden 2. Dienstag im Monat 14.00 Uhr im braunen Raum  
**KFD:** Mitarbeiterinnenrund jeden 1. Dienstag im Monat 15.00 Uhr im braunen Raum  
**Senioren- Computer-Verein St. Elisabeth:** mittwochs 13.30 -17.00 im braunen Raum

**Katholische Gemeinde St. Elisabeth in der Pfarrgemeinde St. Antonius, Frohnhauser Str. 402, 45144 Essen-Frohnhausen,**

Tel: 76 24 33, Fax: 75 09 799 eMail: [gemeindebuero@st-elisabeth-essen.de](mailto:gemeindebuero@st-elisabeth-essen.de) Homepage: [www.st-elisabeth-essen.de](http://www.st-elisabeth-essen.de)

Öffnungszeiten des Gemeindebüros: Dienstag und Donnerstag von 9.00 – 11.00 Uhr

- Gastronomie St. Elisabeth Pfarrzentrum Dollendorfstr. 51, Telefon: 0201-64 62 80 60